

**A1** IMMOBILI E COMPLESSI EDILIZI DI INTERESSE STORICO-MONUMENTALE  
vedi elenco Tav. B2.1 1

**LA CITTÀ CONSOLIDATA**  
**B4** AREE URBANE DI COMPLETAMENTO

**L'ESPANSIONE URBANA**  
**C5** AREE PER L'EDILIZIA RESIDENZIALE PUBBLICA O CONVENZIONATA (tipologia in linea)   
**C6** AREE RESIDENZIALI DI ESPANSIONE

**ATTREZZATURE E SERVIZI DI INTERESSE COMUNE**

	ESISTENTI	PREVISTI
<b>C</b> ATTREZZATURE CIVICHE	<span style="background-color: #e0e0e0; border: 1px solid black; display: inline-block; width: 15px; height: 10px;"></span>	<span style="background-color: #00aaff; color: white; border: 1px solid black; display: inline-block; width: 15px; height: 10px; text-align: center; font-size: 8px;">C</span>
<b>R</b> ATTREZZATURE RELIGIOSE	<span style="background-color: #00aaff; color: white; border: 1px solid black; display: inline-block; width: 15px; height: 10px; text-align: center; font-size: 8px;">R</span>	<span style="background-color: #e0e0e0; border: 1px solid black; display: inline-block; width: 15px; height: 10px;"></span>
<b>E</b> SCUOLA ELEMENTARE	<span style="background-color: #00aaff; color: white; border: 1px solid black; display: inline-block; width: 15px; height: 10px; text-align: center; font-size: 8px;">E</span>	<span style="background-color: #e0e0e0; border: 1px solid black; display: inline-block; width: 15px; height: 10px;"></span>
<b>P</b> PARCHEGGI	<span style="background-color: #e0e0e0; border: 1px solid black; display: inline-block; width: 15px; height: 10px;"></span>	<span style="background-color: #ffff00; border: 1px solid black; display: inline-block; width: 15px; height: 10px;"></span>
<b>V</b> VERDE PUBBLICO ATTREZZATO PER IL GIOCO, LO SPORT ED IL TEMPO LIBERO	<span style="background-color: #e0e0e0; border: 1px solid black; display: inline-block; width: 15px; height: 10px;"></span>	<span style="background-color: #008000; color: white; border: 1px solid black; display: inline-block; width: 15px; height: 10px; text-align: center; font-size: 8px;">V</span>

**ATTREZZATURE E SERVIZI DI INTERESSE GENERALE**  
**F10** IMPIANTI TECNOLOGICI

**TUTELA E SALVAGUARDIA**  
 LIMITE FASCE DI RISPETTO DI INEDIFICABILITÀ ASSOLUTA  
Masseria di Cacchiamo (50 mt)  
 FIUMI, TORRENTI, CORSI D'ACQUA E RELATIVE FASCE DI RISPETTO  
Legge 08/08/85 n. 431 (Legge Galasso)

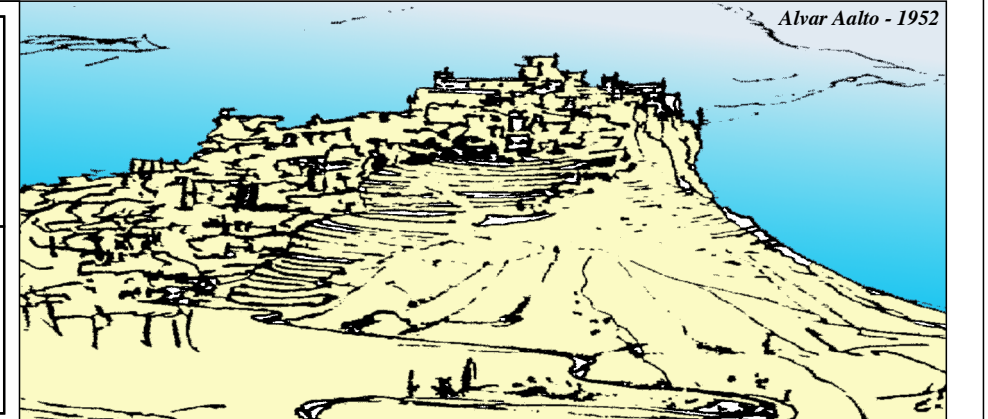
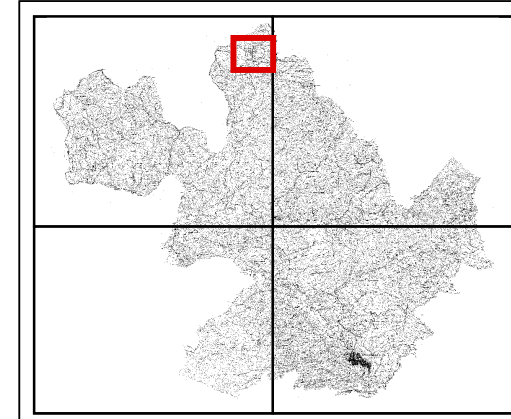
VIABILITÀ DI PROGETTO

# COMUNE DI CALASCIBETTA

PROVINCIA DI ENNA

## PIANO REGOLATORE GENERALE

ADEGUATO AL D.D.G. n. 866 DEL 10 AGOSTO 2009 DELL'A.R.T.A.



Tav. C3.4 scala 1:2.000

### DISCIPLINA DEI SUOLI E DEGLI EDIFICI NEL CENTRO ABITATO E NELLE FRAZIONI

Progettista incaricato:  
**prof. arch. LEONARDO URBANI**

ELABORAZIONI MAGGIO 1995:  
STUDIO URBANI & ASSOCIATI  
prof. arch. Leonardo Urbani  
ing. Enrico Puleo  
arch. Ferdinando Trapani

ELABORAZIONI FEBBRAIO 2006:  
Coordinamento generale:  
ing. Enrico Puleo  
Collaborazioni:  
arch. Salvatore La Barbera  
ing. Massimo Grizzaffi

visti ed approvazioni: